

学校対象
出前授業

若者に対する「ものづくりの魅力」発信

ものづくり体験・講話

学校へのご案内

愛知県職業能力開発協会では、若年技能者人材育成支援等事業(厚生労働省委託)の一環として、若者に対する「ものづくりの魅力」発信 ものづくり体験・ものづくり講話を開催します。

厚生労働省認定の「ものづくりマイスター」等が小中学校等に伺い、製作体験や講話を通じて、ものづくりの楽しさと仕事の大切さを伝授します。

児童・生徒が直接プロの技(わざ)に触れ、ものづくりへの関心を高めていただく良い機会になりますので、総合教育(体験学習)やクラブ活動などへの活用を是非ご検討ください。

詳しくは、当協会Webページをご覧ください。技能振興コーナーにお問い合わせください。

Webページ:<https://x.gd/hC3iB>(注 左記のURLは、URL短縮サイト「x.gd」を利用)

募集内容

対象:小学生(原則4年生以上)、中学生等(高等学校以上は除く)。

実施期間:令和7年6月から令和8年2月中旬まで(平日のみ)。

体験場所:各学校内の教室、体育館、その他

内容:ものづくり体験または、ものづくり講話【2～3時間程度】

■職種別ものづくり体験の内容(仕事についての講話・製作実演を含む。)

建築板金(銅板レリーフ)、印章彫刻(てんこく)

家具製作(コインパス・マジック編みプレスレット)、洋菓子製造(ケーキのデコレーション)、

和菓子製造(練り切り等)、建築大工(踏み台)、かわらぶき(瓦絵馬・かわらぶき体験)

畳製作(ミニ畳)、石材施工(一輪挿し)、左官(こてえ・壁塗り体験)、みそ製造、造園(苔玉・テラリウム)など

■ものづくり講話内容

ものづくりの魅力、技能五輪全国大会への挑戦談など

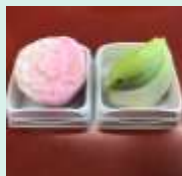
費用:体験材料費、製作実演材料費等の経費は、当協会で負担します。

応募方法:右のQRコードから必要事項を入力して御応募ください。👉



申込み期限:令和7年5月30日(金) ※先着順で受付とし、予算の上限に達し次第締め切ります。

●●●ものづくり体験製作内容の一例●●●



問合せ先

愛知県職業能力開発協会 技能振興コーナー

名古屋市西区花の木一丁目4-4メゾン花の木2階201号室

電話 052-524-2075 FAX 052-325-5070

E-mail ginoushinkou@avada.or.jp 担当:石川、宮下

《ものづくり体験会・講話実施までの流れ》

申込み

- QRコードから申込書に入り、必要事項を入力して申込む。

内容確認

- 申し込み内容確認後、学校担当者様に御連絡いたします。

打合せ

- 電話又は協会担当者が訪問し、事前打合せをします。

学校へ 通知書発送

- 学校への実施決定通知書を発送します。

実施当日

- 各学校へものづくりマイスター等を派遣しものづくり体験等を実施いたします。

建築大工



職 種： 建築大工（踏み台）

場 所： 図工室

Point： 鋸等の道具を使うため1テーブル受講者
4人に講師がひとりついて指導する。
(最大24名まで)

畳製作



職 種：畳製作（ミニ畳等）

場 所：図工室、理科室等（普通教室可）

Point： 道具を共有するため、グループ学習。
※個々に実施することも可能。

印章彫刻



職 種：印章彫刻（てんこく）

場 所：普通教室等

Point：印材に字入れするための参加者氏名リストの事前提出

家具製作



職 種：家具製作

(マジック編みブレスレット・コインパース)

場 所：図工室・理科室・多目的室

Point：参加人数の半分だけハンマーが必要。

普通教室でも実施可能だがハンマー打ちの音が響くため注意が必要。

ハンマーを使用するので図工室等のテーブルがよい。

和菓子



職 種：和菓子製造（和菓子：練り切り等）

マイスターによって内容が多少変わります。

場 所：家庭科室・理科室など

Point：水道水が使用できる部屋。

練り切りのみの場合コンロは使用しません。

衛生上使用するテーブルの全面をラップで覆う。

洋菓子



職 種： 洋菓子製造
(洋菓子：ケーキのデコレーション)

場 所： 家庭科室

Point： 実演用の生地を焼くためオーブンが必要
オーブンない場合はデコレーションの実演
のみになります。

建築板金



職 種： 建築板金（銅板レリーフ）

場 所： 銅板レリーフは普通教室可

Point： 銅板レリーフは作品にスプレーを吹き付けるため、廊下もしくは外のスペースが必要。

かわらぶき



職種：かわらぶき（かわらぶき体験・瓦絵馬）

場所：体育館・多目的室

Point：かわらぶき体験の簡易的な屋根設置するため1Fの道具が搬入しやすい場所
簡易屋根に上るためズボンがよい。

左 官



職 種： 左官（壁塗り体験とこてえ製作）

場 所： 体育館・多目的室・武道場など

Point： 壁塗りで漆喰を使用するため掃除しやすい床がよい。道具搬入のため1Fが望ましく近くに水道が必要。

石材施工



職 種： 石材施工(一輪挿し)

場 所： 普通教室等(講義) 外(加工作業)

Point: ゴーグルは講師が準備するが、石の破片が飛ぶため服装に注意。
講義の際にモニターとパソコン接続用コードが必要。最大20名

寝具製作

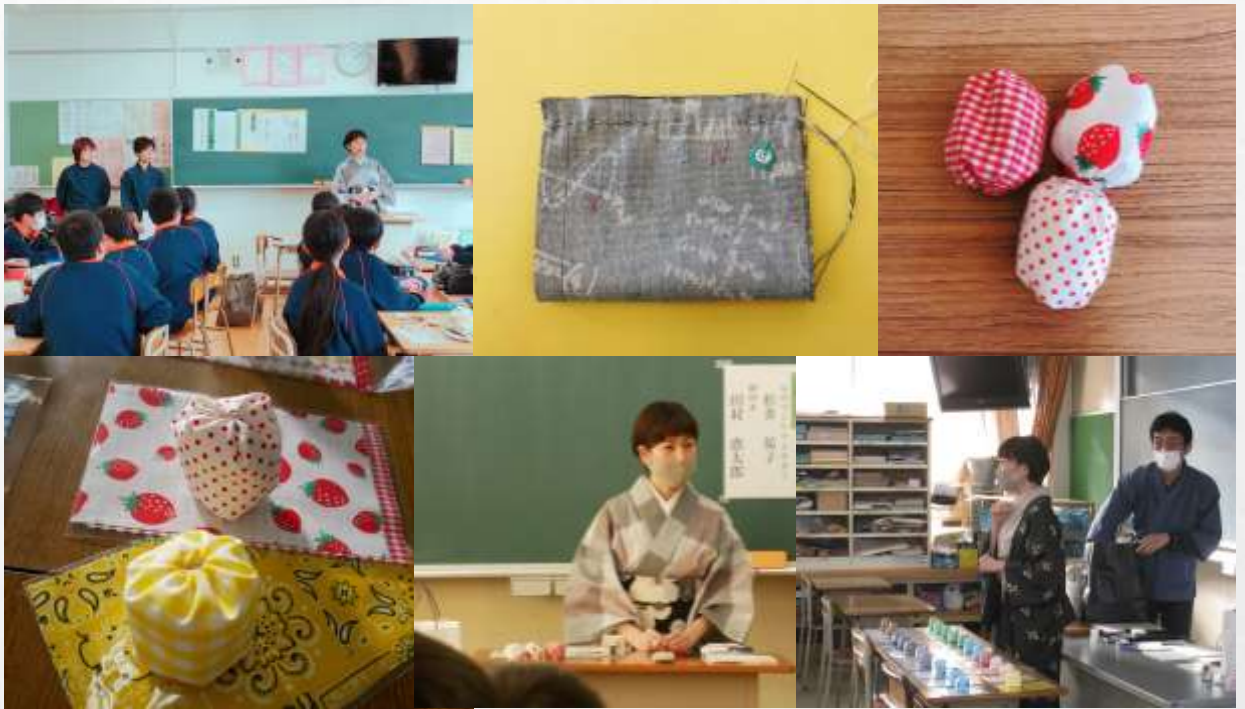


職種： 寝具製作（座布団）

場所： 被服室

Point： 中学生以上が望ましい。
綿を広げるため1テーブル3名まで。

和 裁



職 種： 和裁（お手玉等）

場 所： 家庭科室・理科室等（普通教室可）

Point： 裁縫道具が必要
運針の練習をするので薄手の布が必要
グループ学習が望ましい。

造園



職 種： 造園（テラリウム・苔玉）

場 所： 家庭科室・理科室等

Point： 水道のある教室

みそ製造



職 種： みそ製造

場 所： 家庭科室

Point： 水道のある教室

ものづくり体験 準備品一覧

職種	建築板金	印章彫刻	家具製作	洋菓子製造	和菓子製造
内容	銅板レリーフ	てんこく	マジック編みプレス レット・コインパース	ケーキの デコレーション	練り切り等(マイスター によって内容が変わり ます。)
生徒	筆記用具 はがきサイズの下絵を 薄い紙に描いておく・ 軍手・ボールペン	筆記用具	筆記用具	筆記用具 エプロン・三角巾・マス ク・布巾1・手拭きタ オル1	筆記用具 エプロン・三角巾・布 巾(薄手)1・手拭きタ オル1・タッパ(持ち 帰り用)※菓子が6つ 以上入るもの(個数は マイスターによる)
学校	ゴミ袋・新聞紙(受講 者の机のカバー用) ※銅板に仕上げスプ レーをかける作業用 長机1台にニスがつか ないよう新聞紙をかけ ておく	ゴミ袋	ハンマー(希望人数の 半分の本数)	ラップ・消毒用アル コール・ボール大小・ 給湯器、ホイッパー・ まな板・包丁飲食時の お茶(生徒水筒でもよ い)皿・フォーク・食器 洗い洗剤及びスポン ジ	ラップ・消毒用アル コール・ボール大・飲 食時のお茶(水筒)食 器洗い洗剤及びスポ ンジ※実施当日、調 理台の表面をラップで 覆い、消毒用アルコ ールを吹きかけておく。
マイスター	体験材料等	体験材料等	体験材料等	体験材料等	体験材料等
協会	アンケートフォトフレ ーム(はがきサイズ /100×148ミ程度が 入るもの)	学校用アンケート 事前に受講者(篆刻) の名簿をマイスターへ 渡す。	学校用アンケート	パレットナイフ、絞り袋 絞りロ、レシピ、看板・ 学校用アンケート	学校用アンケート
職種	建築大工	かわらぶき	左官	畳製作	石材施工
内容	踏み台	瓦絵馬 かわらぶき体験	こてえ・鰻絵	ミニ畳	一輪挿し
生徒	筆記用具 汚れても良い服	筆記用具 B5用紙サイズの下絵 (絵馬の絵柄をあらか じめ描いておく)彫 刻刀・ヘラ・竹串等(絵 馬の粘土を削る用)	筆記用具 汚れても良い服・絵具 セット一式・水入れ・雑 巾	筆記用具 はさみ・30cm以上の定 規	筆記用具 長袖、長ズボン(推 奨)汚れても良い服 軍手
学校	ハンマー(受講者人数<生徒用>長机×(受講 分)・バケツ(2個)・ゴミ者人数÷2)※机上に 袋・きれいな雑巾(数 枚)・救急用品(バンド エイド)差し金	ハンマー(受講者人数<生徒用>長机×(受講 分)・バケツ(2個)・ゴミ者人数÷2)※机上に 新聞紙をかけておく・ 椅子(受講者分)・掃 除機・雑巾(モップ)・ ゴミ袋	ハンマー(受講者人数<生徒用>長机×(受 講分)・バケツ(2個)・ゴミ者人数÷2)※机上に 新聞紙をかけておく・ 椅子(受講者分)・掃 除機・雑巾(モップ)・ ゴミ袋	ハンマー(受講者人数<生徒用>長机×(受 講分)・バケツ(2個)・ゴミ者人数÷2)※机上に 新聞紙をかけておく・ 椅子(受講者分)・掃 除機・雑巾(モップ)・ ゴミ袋	ハンマー(受講者人数<生徒用>長机×(受 講分)・バケツ(2個)・ゴミ者人数÷2)※机上に 新聞紙をかけておく・ 椅子(受講者分)・掃 除機・雑巾(モップ)・ ゴミ袋
マイスター	体験材料 のこぎり・かん・差し 金等	体験材料等	体験材料(色紙)	体験材料	体験材料 ゴーグル パソコン
協会	学校用アンケート	学校用アンケート	学校用アンケート	学校用アンケート	学校用アンケート

ものづくり体験 準備品一覧

職種	和裁	寝具製作	造園	みそ製造	
内容	お手玉づくり	座布団	苔玉・テラリウム	みそづくり	
生徒	筆記用具	マスク・筆記用具	筆記用具	筆記用具	
	裁縫道具(短針・まち針・指ぬき・運針用の布・糸(白赤黒等))	くけ針(長針)1本・くけ糸(白綿糸)60cm・レジ袋(40cm角)体操服(綿がついてもよい格好)	エプロン・布巾1・手拭きタオル1・持ち帰り用の袋やエコバッグなど	エプロン・三角巾・マスク1・持ち帰り用の袋やエコバッグなど	
学校	ゴミ袋	ゴミ袋	ゴミ袋	ゴミ袋	
マイスター	体験材料等	体験材料 針・糸通し・はさみ	体験材料等	体験材料等	
協会	学校用アンケート	学校用アンケート	学校用アンケート	学校用アンケート	
職種					
内容					
生徒					
学校					
マイスター					
協会					