

# 《ものづくり体験会・講話実施までの流れ》

## 申込み

- 申込書に必要事項を記入しFAXまたはメールにて申込む。

## 内容確認

- 申し込み内容確認後、学校担当者様に御連絡いたします。

## 打合せ

- 電話又は協会担当者が訪問し、事前打合せをします。

## 学校へ 通知書発送

- 学校への実施決定通知書を発送します。

## 実施当日

- 各学校へものづくりマイスター等を派遣しものづくり体験等を実施いたします。

# 建築板金



**職 種：** 建築板金（銅板レリーフ又はマドラー）

**場 所：** 銅板レリーフは普通教室可・マドラーは図工室

**Point：** 銅板レリーフは作品にスプレーを吹き付けるため、廊下もしくは外のスペースが必要。

マドラーは万力等の道具搬入があるため実施場所は2Fまで。

# 印章彫刻



職 種：印章彫刻（篆刻）

場 所：普通教室等

Point：印材に字入れするための参加者氏名リスト  
の事前提出

# 家具製作



職 種：家具製作

(マジック編みブレスレット・コインパース)

場 所： 図工室・理科室・多目的室

Point： 参加人数の半分だけハンマーが必要。

普通教室でも実施可能だがハンマー打ちの音が響くため注意が必要。

ハンマーを使用するので図工室等のテーブルがよい。

# 洋菓子



職 種： 洋菓子製造  
(洋菓子：ケーキのデコレーション)

場 所： 家庭科室

Point： 実演用の生地を焼くためオーブンが必要  
オーブンない場合はデコレーションの実演  
のみになります。

# 和菓子



**職 種：**和菓子製造（和菓子：練り切り等）

マイスターによって内容が多少変わります。

**場 所：**家庭科室・理科室など

**Point：**水道水が使用できる部屋。

練り切りのみの場合コンロは使用しません。

衛生上使用するテーブルの全面をラップで覆う。

# 建築大工



職 種： 建築大工（踏み台）

場 所： 図工室

Point： 鋸等の道具を使うため1テーブル受講者  
4人に講師がひとりついて指導する。  
(最大24名まで)

# かわらぶき



職種：かわらぶき（かわらぶき体験・瓦絵馬）

場所：体育館・多目的室

Point：かわらぶき体験の簡易的な屋根設置するため1Fの道具が搬入しやすい場所  
簡易屋根に上るためズボンがよい。

# 左 官



**職 種： 左官（壁塗り体験と鰻絵制作）**

**場 所： 体育館・多目的室・武道場など**

**Point：** 壁塗りで漆喰を使用するため掃除しやすい床がよい。道具搬入のため1Fが望ましく近くに水道が必要。

# 畳製作



**職 種：畳製作（ミニ畳等）**

**場 所：図工室、理科室等（普通教室可）**

**Point：** 道具を共有するため、グループ学習。  
※個々に実施することも可能。

# 石材施工

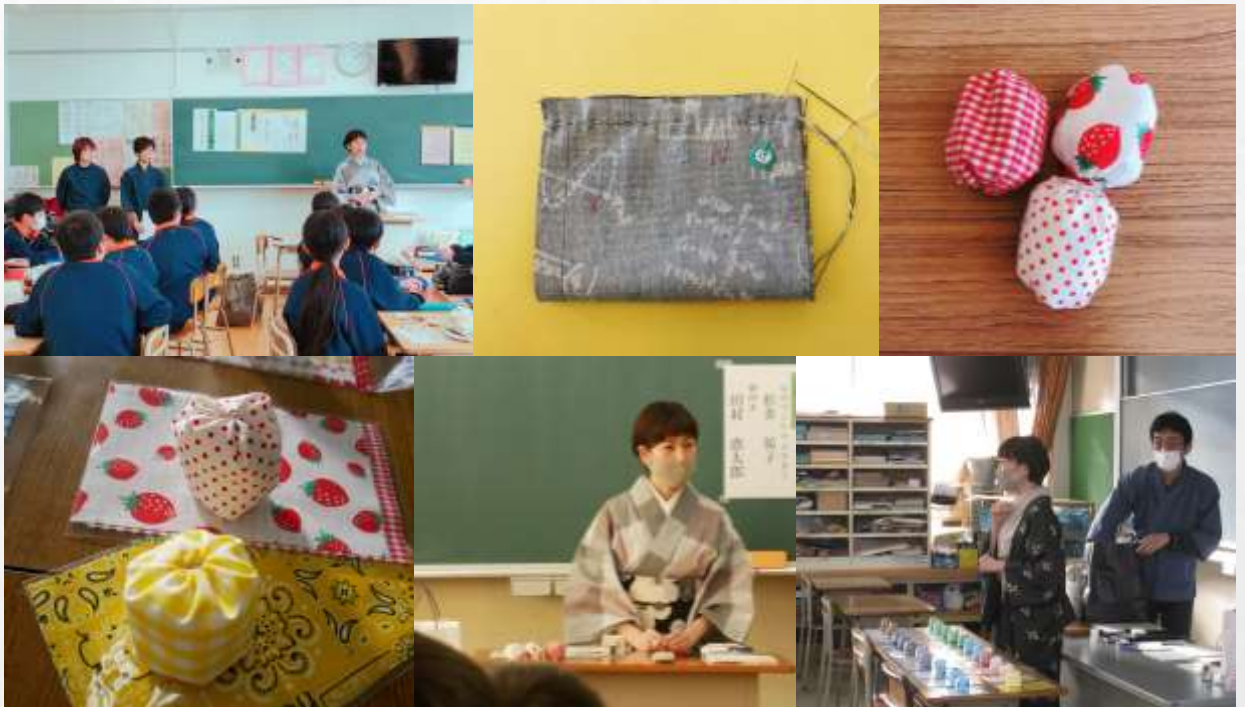


**職 種：** 石材施工(一輪挿し)

**場 所：** 普通教室等(講義) 外(加工作業)

**Point:** ゴーグルは講師が準備するが、石の破片が飛ぶため服装に注意。  
講義の際にモニターとパソコン接続用コードが必要。最大20名

# 和 裁



**職 種：** 和裁（お手玉等）

**場 所：** 家庭科室・理科室等（普通教室可）

**Point：** 裁縫道具が必要  
運針の練習をするので薄手の布が必要  
グループ学習が望ましい。

# 寝具製作



職種：寝具製作（座布団）

場所：被服室

Point：中学生以上が望ましい。  
綿を広げるため1テーブル3名まで。

# ものづくり体験 準備品一覧

職種	建築板金	印章彫刻	家具製作	洋菓子製造	和菓子製造
内容	銅板レリーフ	篆刻	マジック編みプレス レット・コインパース	ケーキの デコレーション	練り切り等(マイスター によって内容が変わり ます。)
生徒	筆記用具 はがきサイズの下絵を 薄い紙に描いておく・ 軍手・ボールペン	筆記用具	筆記用具	筆記用具 エプロン・三角巾・マス ク・布巾1・手拭きタ オル1	筆記用具 エプロン・三角巾・布 巾(薄手)1・手拭きタ オル1・タッパ(持ち 帰り用)※菓子が6つ 以上入るもの(個数は マイスターによる)
学校	ゴミ袋・新聞紙(受講 者の机のカバー用) ※銅板に仕上げスプ レーをかける作業用 長机1台にニスがつか ないよう新聞紙をかけ ておく	ゴミ袋	ハンマー(希望人数の 半分の本数)	ラップ・消毒用アル コール・ボール大小・ 給湯器、ホイッパー・ まな板・包丁・飲食時 のお茶(生徒水筒でもよ い)皿・フォーク・食器 洗い洗剤及びスポン ジ	ラップ・消毒用アル コール・ボール大・飲 食時のお茶(水筒)食 器洗い洗剤及びスポ ンジ※実施当日、調 理台の表面をラップで 覆い、消毒用アルコ ールを吹きかけておく。
マイスター	体験材料等	体験材料等	体験材料等	体験材料等	体験材料等
協会	アンケートフォトフレ ーム(はがきサイズ /100×148ミ程度が 入るもの)	学校用アンケート 事前に受講者(篆刻) の名簿をマイスターへ 渡す。	学校用アンケート	パレットナイフ、絞り袋 絞りロ、レシピ、看板・ 学校用アンケート	学校用アンケート
職種	建築大工	かわらぶき	左官	畳製作	石材施工
内容	踏み台	瓦絵馬 かわらぶき体験	壁塗り・鰻絵	ミニ畳	一輪挿し
生徒	筆記用具 汚れても良い服	筆記用具 B5用紙サイズの下絵 (絵馬の絵柄をあらか じめ描いておく)彫 刻刀・ヘラ・竹串等(絵 馬の粘土を削る用)	筆記用具 汚れても良い服・絵具 セット一式・水入れ・雑 巾	筆記用具 はさみ・30cm以上の定 規	筆記用具 長袖、長ズボン(推 奨)汚れても良い服 軍手
学校	ハンマー(受講者人数<生徒用>長机×(受講 分)・バケツ(2個)・ゴミ者人数÷2)※机上に 袋・きれいな雑巾(数新聞紙をかけておく・ 枚)・救急用品(バンド椅子(受講者分)・掃 エイド)差し金除機・雑巾(モップ)・ ゴミ袋	ハンマー(受講者人数<生徒用>長机×(受講 分)・バケツ(2個)・ゴミ者人数÷2)※机上に 新聞紙をかけておく・椅子(受講者分)・掃 除機・雑巾(モップ)・ゴミ袋	ハンマー(受講者人数<生徒用>長机×(受講 分)・バケツ(2個)・ゴミ者人数÷2)※机上に 新聞紙をかけておく・椅子(受講者分)・掃 除機・雑巾(モップ)・ゴミ袋	ハンマー(受講者人数<生徒用>長机×(受講 分)・バケツ(2個)・ゴミ者人数÷2)※机上に 新聞紙をかけておく・椅子(受講者分)・掃 除機・雑巾(モップ)・ゴミ袋	ハンマー(受講者人数<生徒用>長机×(受講 分)・バケツ(2個)・ゴミ者人数÷2)※机上に 新聞紙をかけておく・椅子(受講者分)・掃 除機・雑巾(モップ)・ゴミ袋
マイスター	体験材料 のこぎり・かん・差し 金等	体験材料等	体験材料(色紙)	体験材料	体験材料 ゴーグル パソコン
協会	学校用アンケート	学校用アンケート	学校用アンケート	学校用アンケート	学校用アンケート

# ものづくり体験 準備品一覧

職種	和裁	寝具製作			
内容	お手玉づくり	座布団			
生徒	マスク・筆記用具 裁縫道具(短針・まち 針・指ぬき・運針用の 布・糸(白赤黒等))	マスク・筆記用具 くけ針(長針)1本・くけ 糸(白綿糸)60cm・レ ジ袋(40cm角)体操服 (綿がついてもよい格 好)			
学校	ゴミ袋	ゴミ袋			
マイスター	体験材料等	体験材料 針・糸通し・はさみ			
協会	学校用アンケート	学校用アンケート			
職種					
内容					
生徒					
学校					
マイスター					
協会					